

DEMANDE D'AUTORISATION ENVIRONNEMENTALE

PROJET D'EXTENSION DE SITE IED 3642 A SAINT-GERMAIN-EN-COGLES (35)



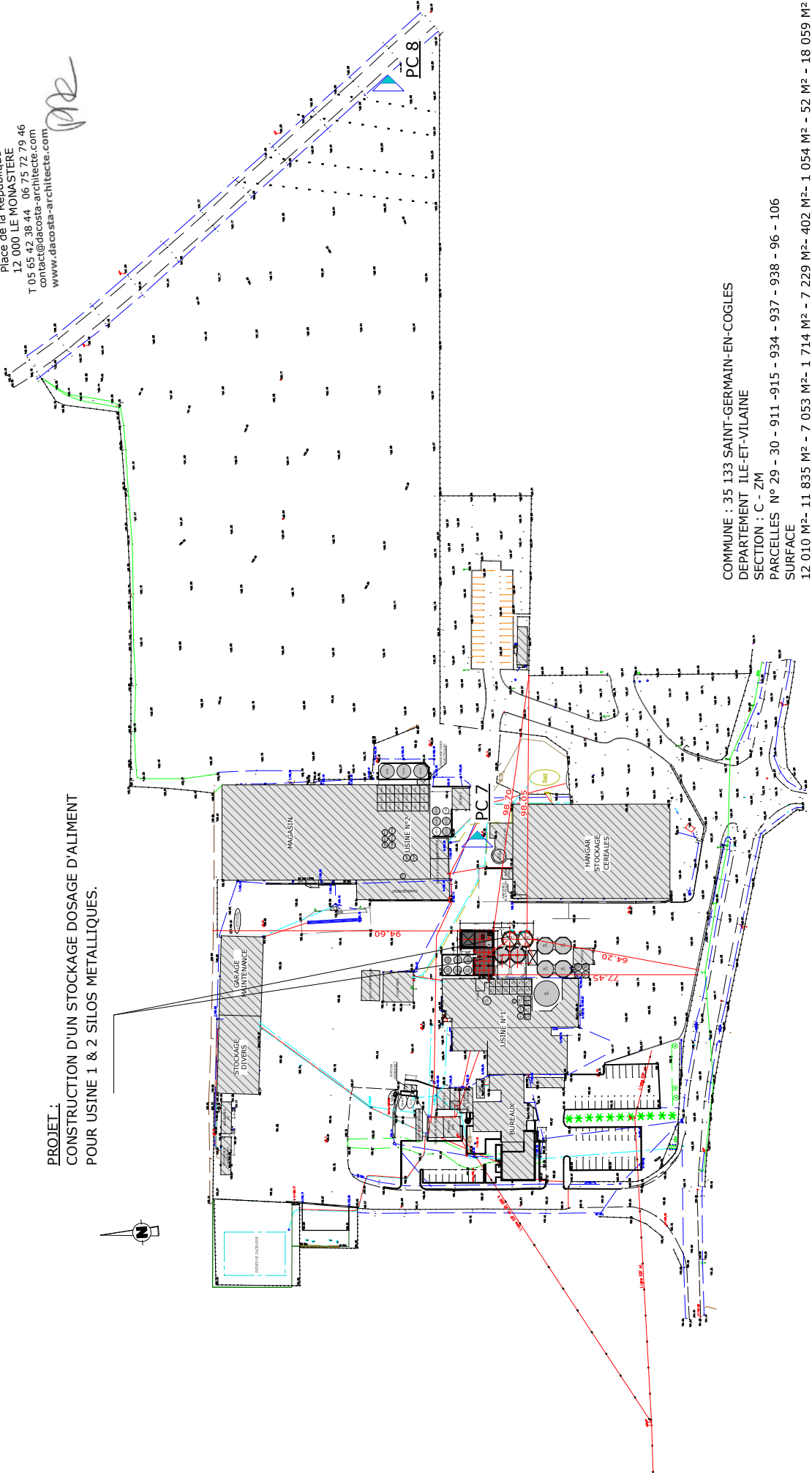
Eléments graphiques

**Plan d'implantation de la tour de stockage-dosage des aliments – Echelle site
dans son ensemble**

Patricia DA COSTA EI
ARCHITECTE D.P.L.G

N° 076642
Place de la République
12 000 LE MONASTÈRE
T 05 65 42 38 44 06 75 72 79 46
contact@dacosta-architecte.com
www.dacosta-architecte.com

PROJET :
CONSTRUCTION D'UN STOCKAGE DOSAGE D'ALIMENT
POUR USINE 1 & 2 SILOS METALLIQUES.

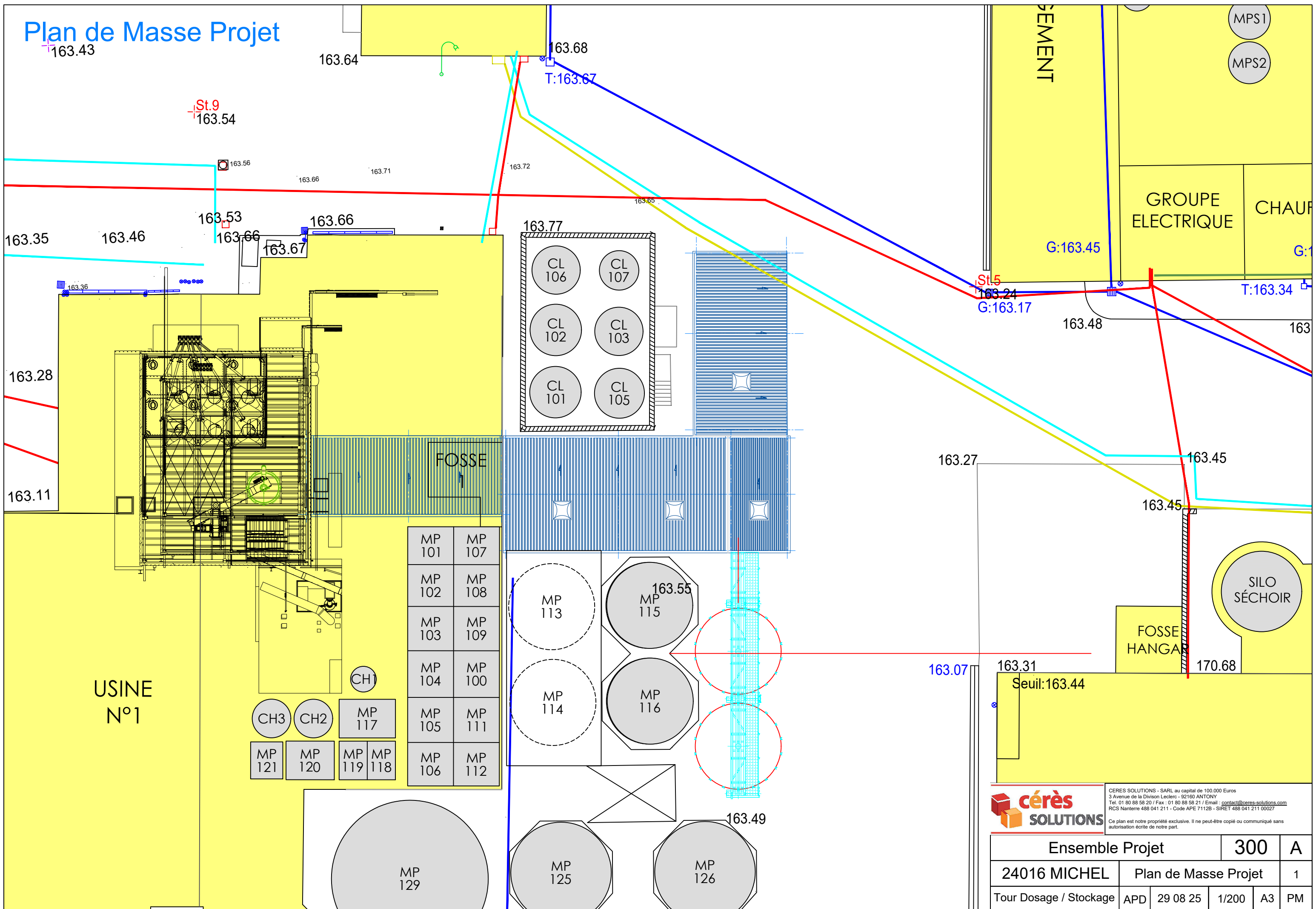


COMMUNE : 35 133 SAINT-GERMAIN-EN-COGLES
DEPARTEMENT ILE-ET-VILAINE
SECTION : C - ZM
PARCELLES N° 29 - 30 - 911 - 915 - 934 - 937 - 938 - 96 - 106
SURFACE
12 010 M²- 11 835 M²- 7 053 M²- 1 714 M²- 7 229 M²- 402 M²- 1 054 M² - 52 M² - 18 059 M²

PLAN DE MASSE ECH 1/1500 PC 2

Plan d'implantation de la tour de stockage-dosage des aliments – Vue rapprochée

Plan de Masse Projet

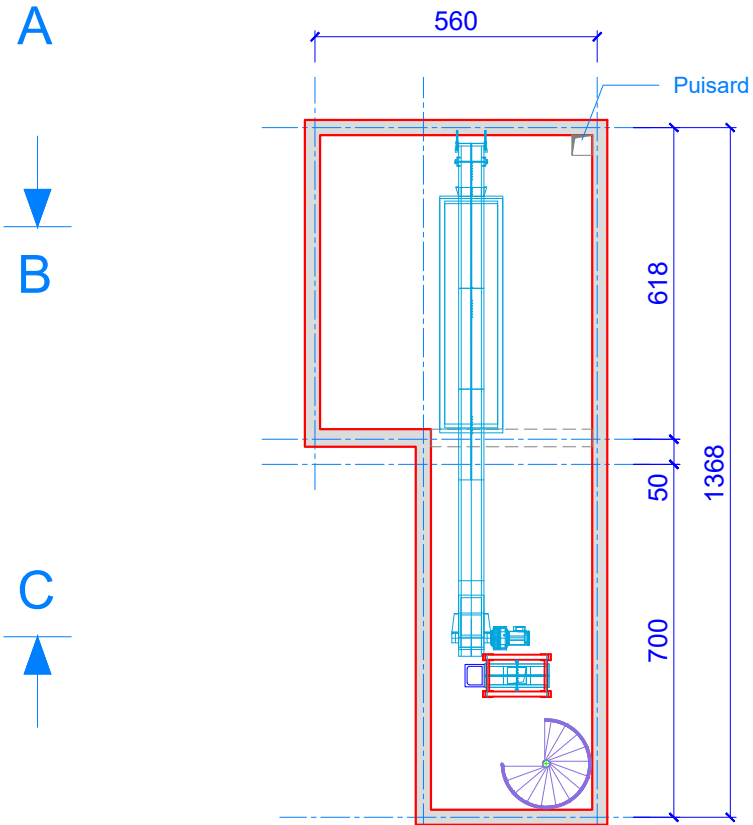
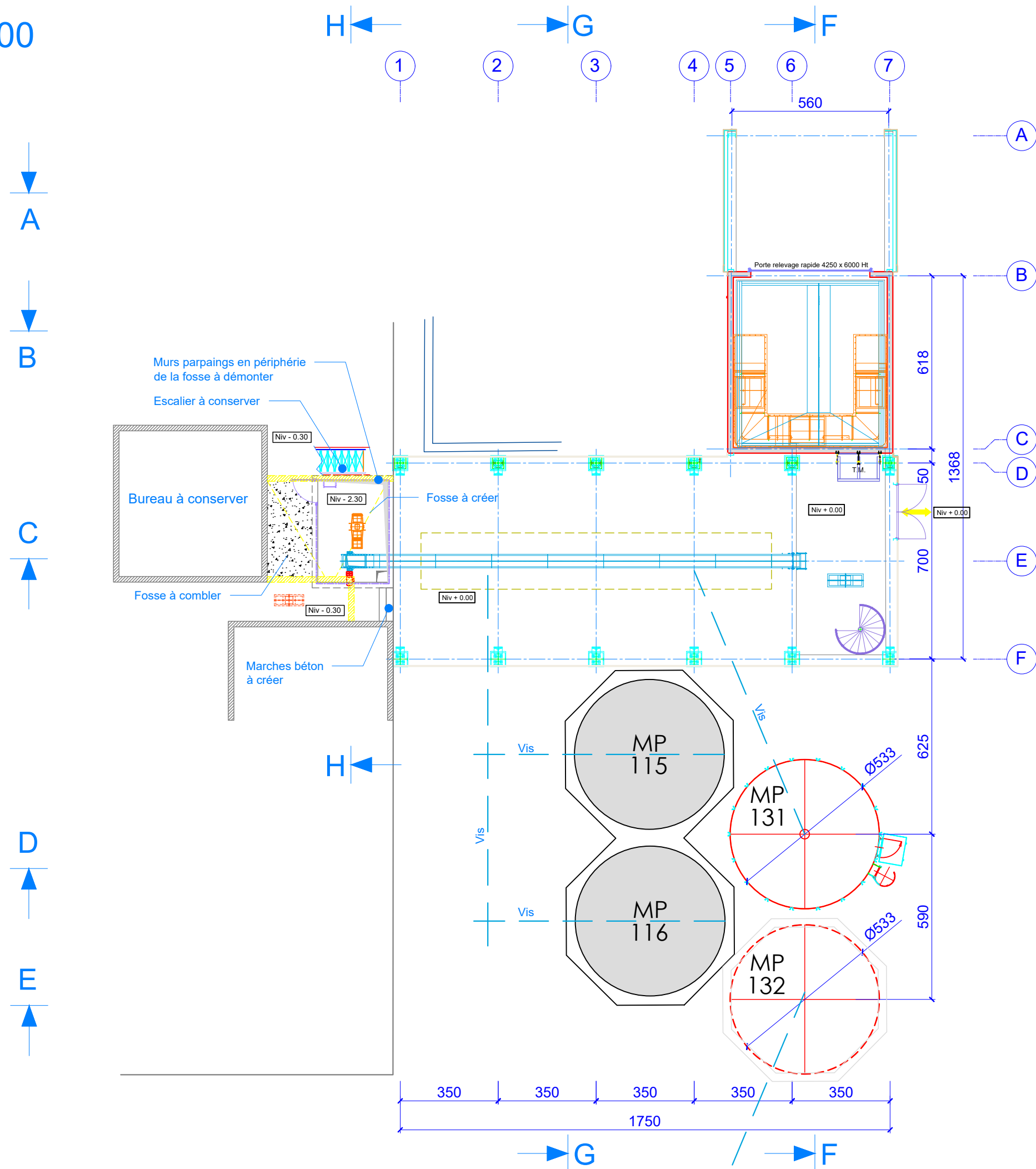


CERES SOLUTIONS - SARL au capital de 100.000 Euros
3 Avenue de la Division Leclerc - 92160 ANTONY
Tel. 01 80 88 58 20 / Fax : 01 80 88 58 21 / Email : contact@ceres-solutions.com
RCS Nanterre 488 041 211 - Code APE 7112B - SIRET 488 041 211 00027

S Ce plan est notre propriété exclusive. Il ne peut être copié ou communiqué sans autorisation écrite de notre part.

Ensemble Projet			300	A	
24016 MICHEL		Plan de Masse Projet			1
Tour Dosage / Stockage	APD	29 08 25	1/200	A3	PM

Niv + 0.00



Niv - 6.00

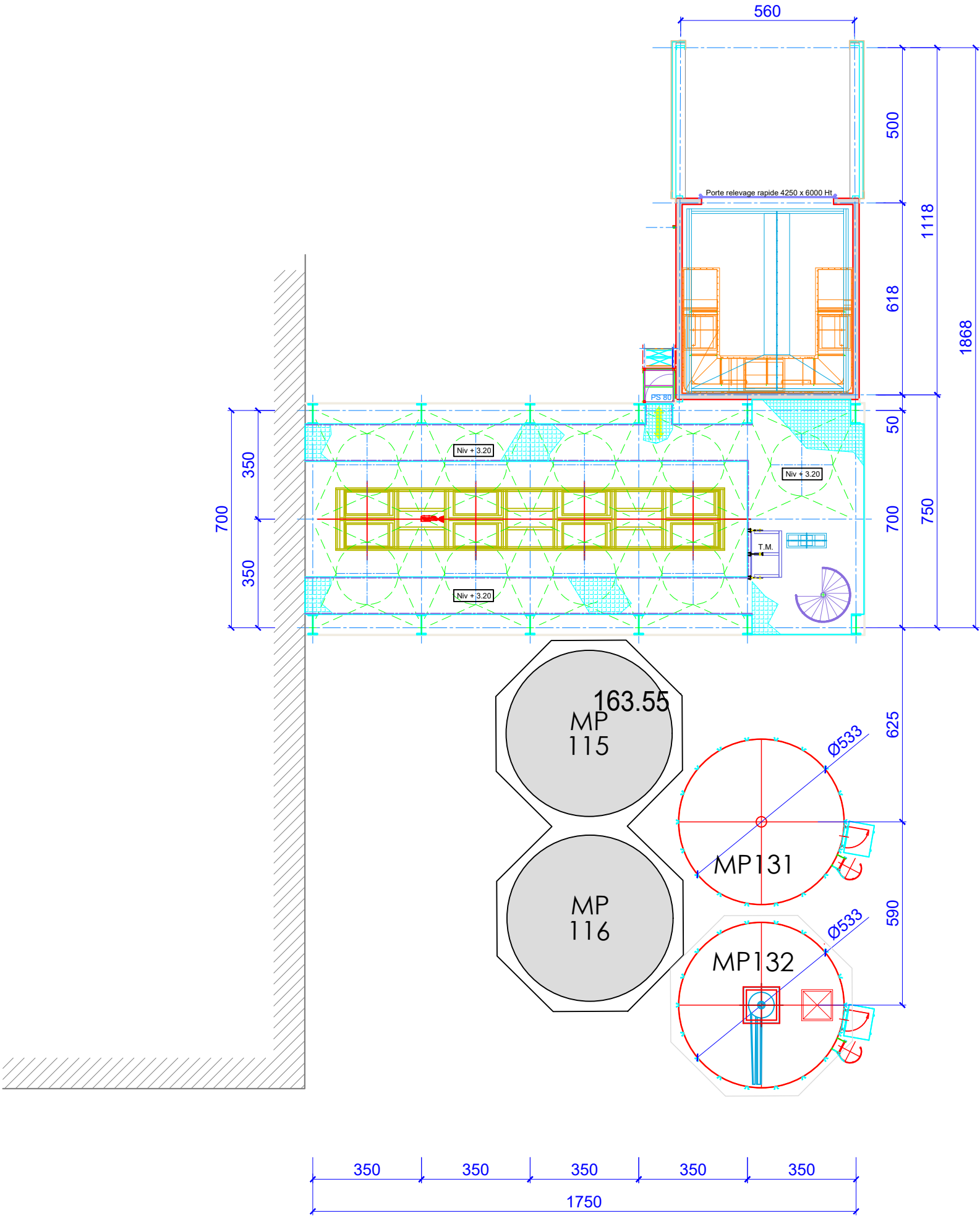



CERES SOLUTIONS - SARL au capital de 100.000 Euros
3 Avenue de la Division Leclerc - 92160 ANTONY
Tel. 01 80 88 58 20 / Fax : 01 80 88 58 21 / Email : contact@ceres-solutions.com
RCS Nanterre 488 041 211 - Code APE 7112B - SIRET 488 041 211 00027

Ce plan est notre propriété exclusive. Il ne peut-être copié ou communiqué sans autorisation écrite de notre part.

Ensemble Projet		300	A
24016 MICHEL	Niv -6.00 / +0.00		2
Tour Dosage / Stockage	APD	29 08 25	1/150 A3 PM

Niv + 3.20



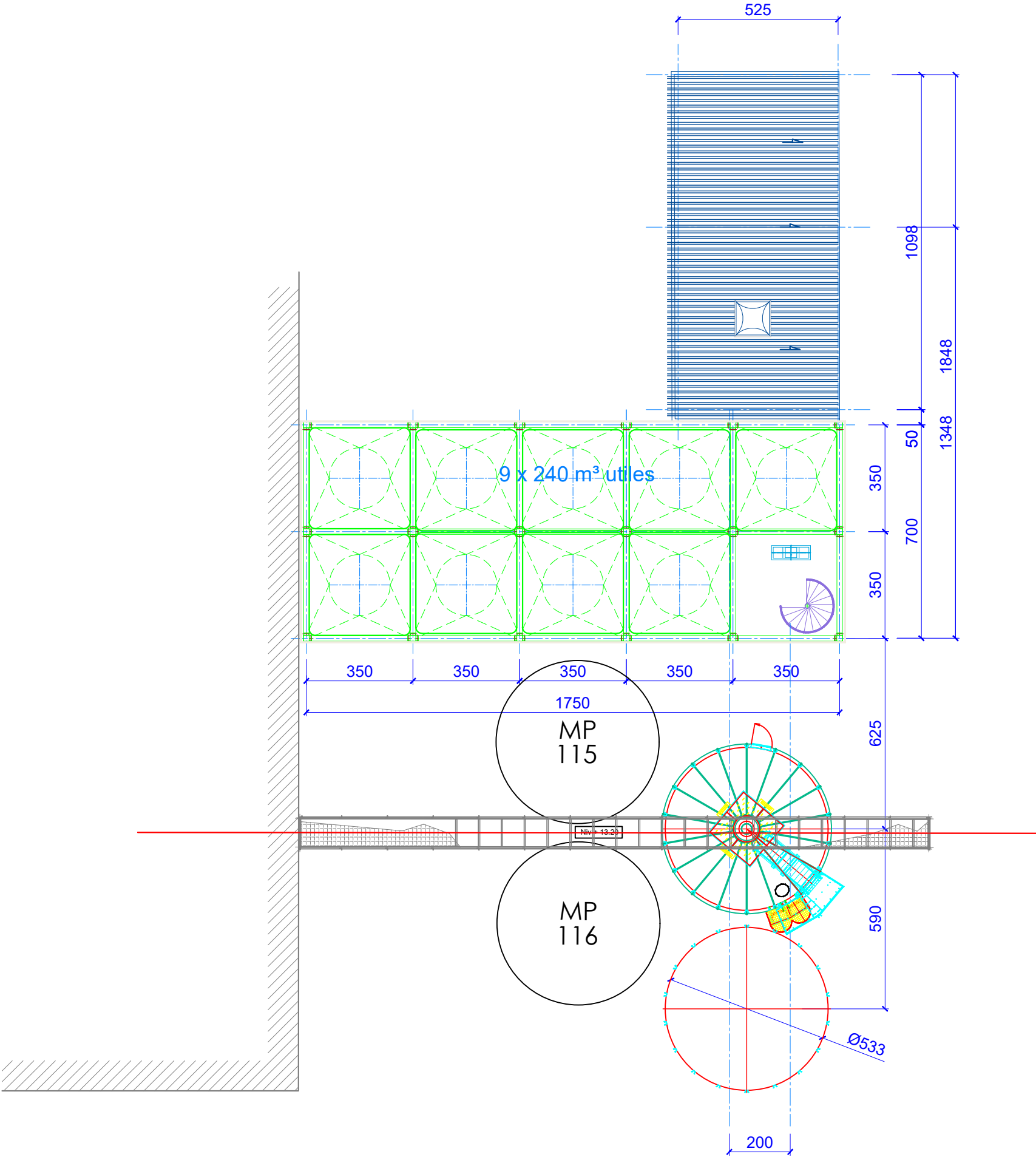


CERES SOLUTIONS - SARL au capital de 100.000 Euros
3 Avenue de la Division Leclerc - 92160 ANTONY
Tel. 01 80 88 58 20 / Fax : 01 80 88 58 21 / Email : contact@ceres-solutions.com
RCS Nanterre 488 041 211 - Code APE 7112B - SIRET 488 041 211 00027

Ce plan est notre propriété exclusive. Il ne peut-être copié ou communiqué sans autorisation écrite de notre part.

Ensemble Projet		300	A
24016 MICHEL	Niv + 3.20		3
Tour Dosage / Stockage	APD	29 08 25	1/150 A3 PM

Niv + 13.20



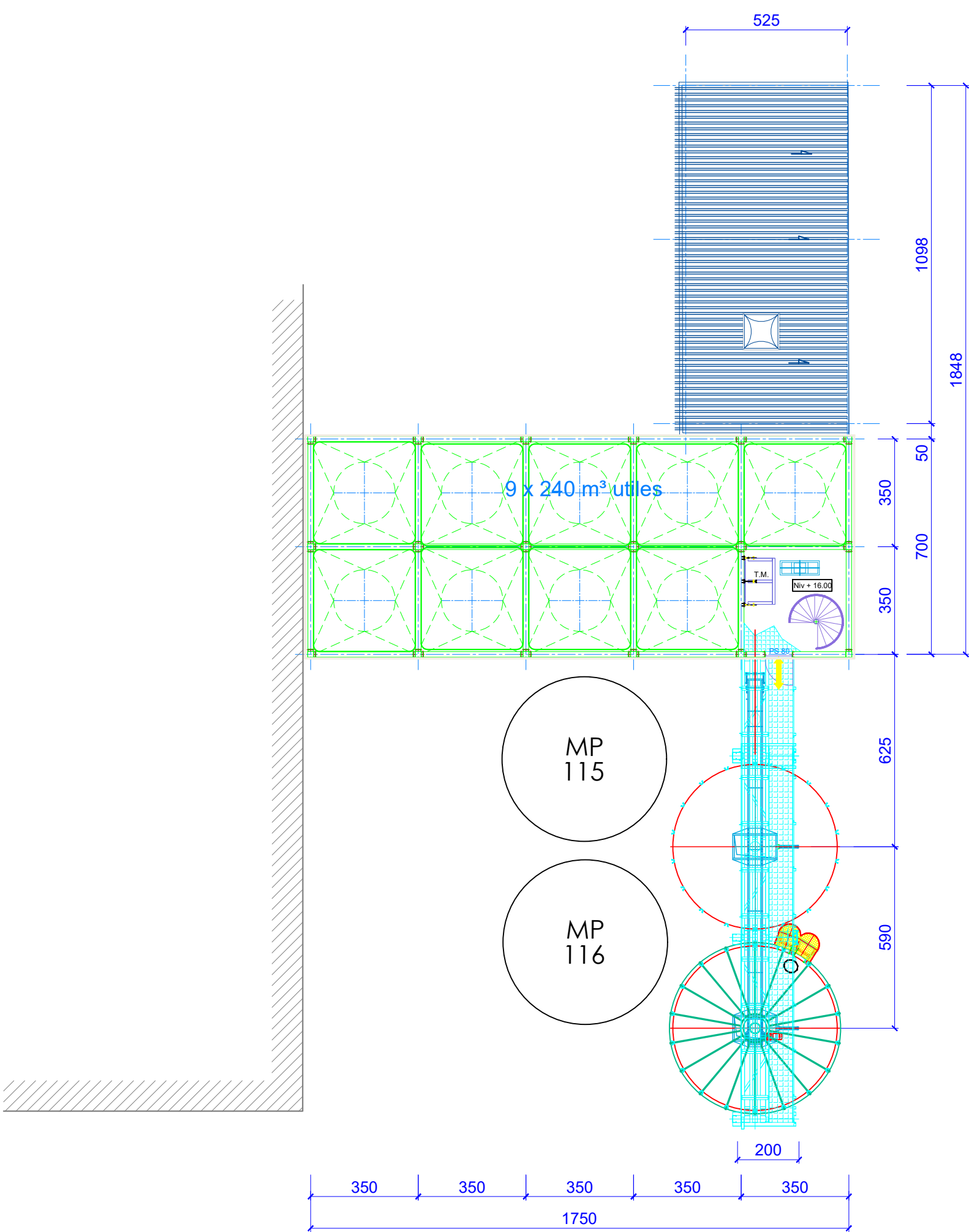


CERES SOLUTIONS - SARL au capital de 100.000 Euros
3 Avenue de la Division Leclerc - 92160 ANTONY
Tel. 01 80 88 58 20 / Fax : 01 80 88 58 21 / Email : contact@ceres-solutions.com
RCS Nanterre 488 041 211 - Code APE 7112B - SIRET 488 041 211 00027

Ce plan est notre propriété exclusive. Il ne peut-être copié ou communiqué sans autorisation écrite de notre part.

Ensemble Projet		300	A
24016 MICHEL	Niv + 13.20		4
Tour Dosage / Stockage	APD	29 08 25	1/150 A3 PM

Niv + 16.00



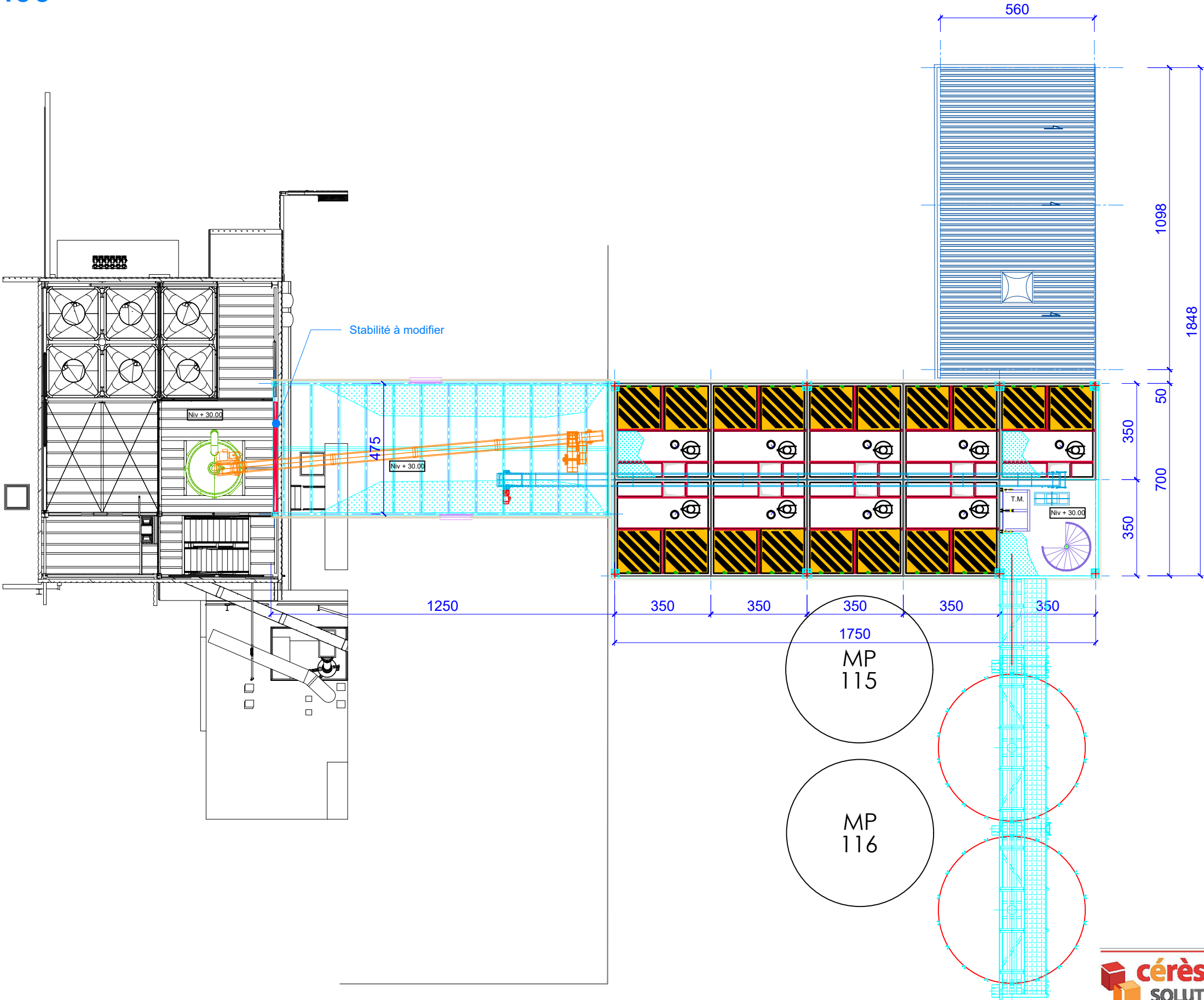


CERES SOLUTIONS - SARL au capital de 100.000 Euros
3 Avenue de la Division Leclerc - 92160 ANTONY
Tel. 01 80 88 58 20 / Fax : 01 80 88 58 21 / Email : contact@ceres-solutions.com
RCS Nanterre 488 041 211 - Code APE 7112B - SIRET 488 041 211 00027

Ce plan est notre propriété exclusive. Il ne peut-être copié ou communiqué sans autorisation écrite de notre part.

Ensemble Projet		300	A
24016 MICHEL	Niv + 16.00		5
Tour Dosage / Stockage	APD	29 08 25	1/150 A3 PM

Niv + 30.00



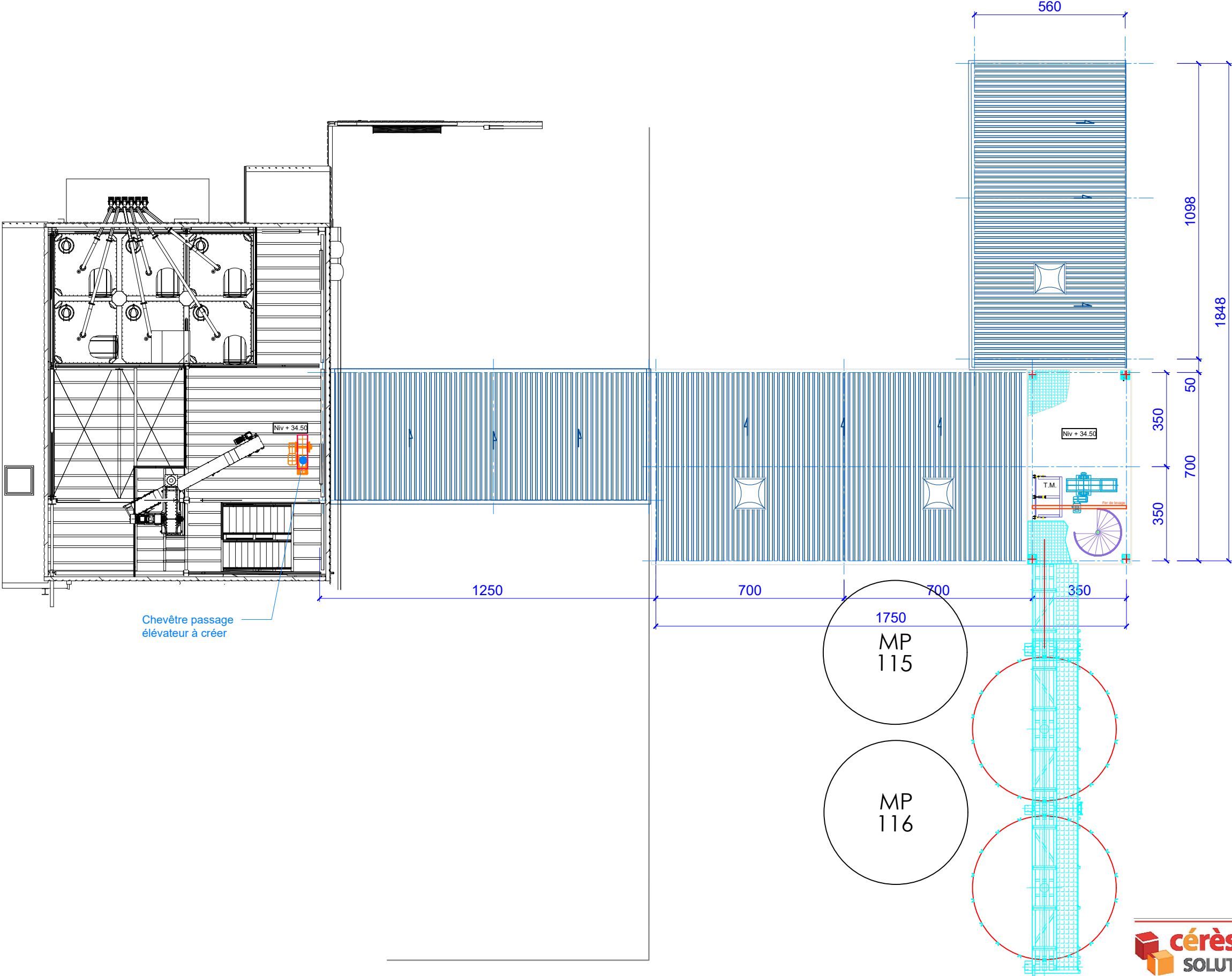


CERES SOLUTIONS - SARL au capital de 100.000 Euros
3 Avenue de la Division Leclerc - 92160 ANTONY
Tel. 01 80 88 58 20 / Fax : 01 80 88 58 21 / Email : contact@ceres-solutions.com
RCS Nanterre 488 041 211 - Code APE 7112B - SIRET 488 041 211 00027

Ce plan est notre propriété exclusive. Il ne peut-être copié ou communiqué sans autorisation écrite de notre part.

Ensemble Projet		300	A
24016 MICHEL	Niv + 30.00		6
Tour Dosage / Stockage	APD	29 08 25	1/150 A3 PM

Niv + 34.50



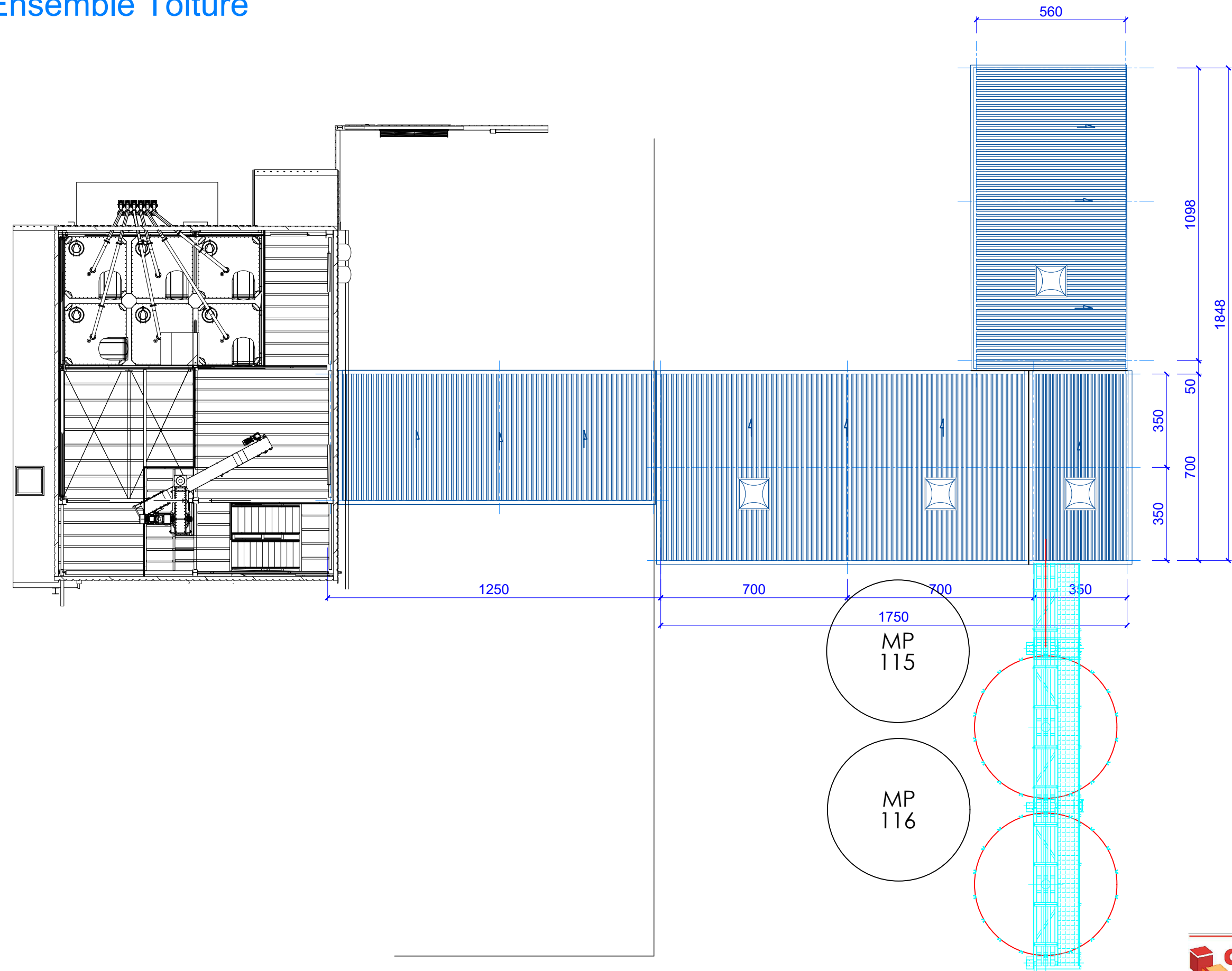



CERES SOLUTIONS - SARL au capital de 100.000 Euros
3 Avenue de la Division Leclerc - 92160 ANTONY
Tel. 01 80 88 58 20 / Fax : 01 80 88 58 21 / Email : contact@ceres-solutions.com
RCS Nanterre 488 041 211 - Code APE 7112B - SIRET 488 041 211 00027

Ce plan est notre propriété exclusive. Il ne peut-être copié ou communiqué sans autorisation écrite de notre part.

Ensemble Projet		300	A
24016 MICHEL	Niv + 34.50		7
Tour Dosage / Stockage	APD	29 08 25	1/150 A3 PM

Ensemble Toiture



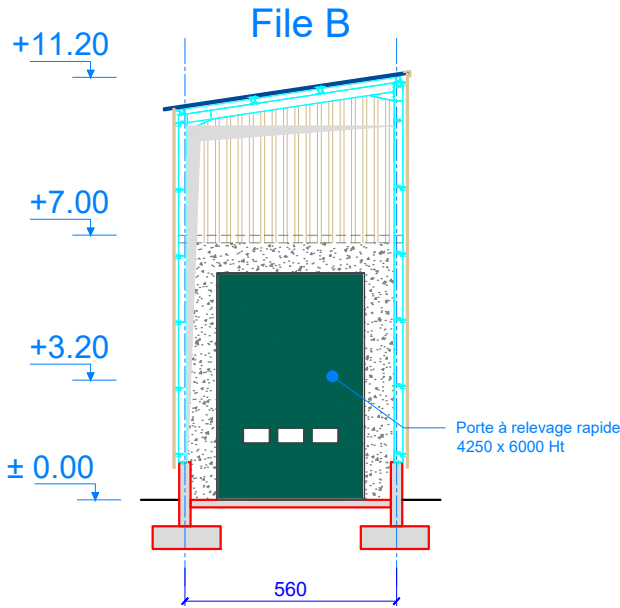


CERES SOLUTIONS - SARL au capital de 100.000 Euros
3 Avenue de la Division Leclerc - 92160 ANTONY
Tel. 01 80 88 58 20 / Fax : 01 80 88 58 21 / Email : contact@ceres-solutions.com
RCS Nanterre 488 041 211 - Code APE 7112B - SIRET 488 041 211 00027

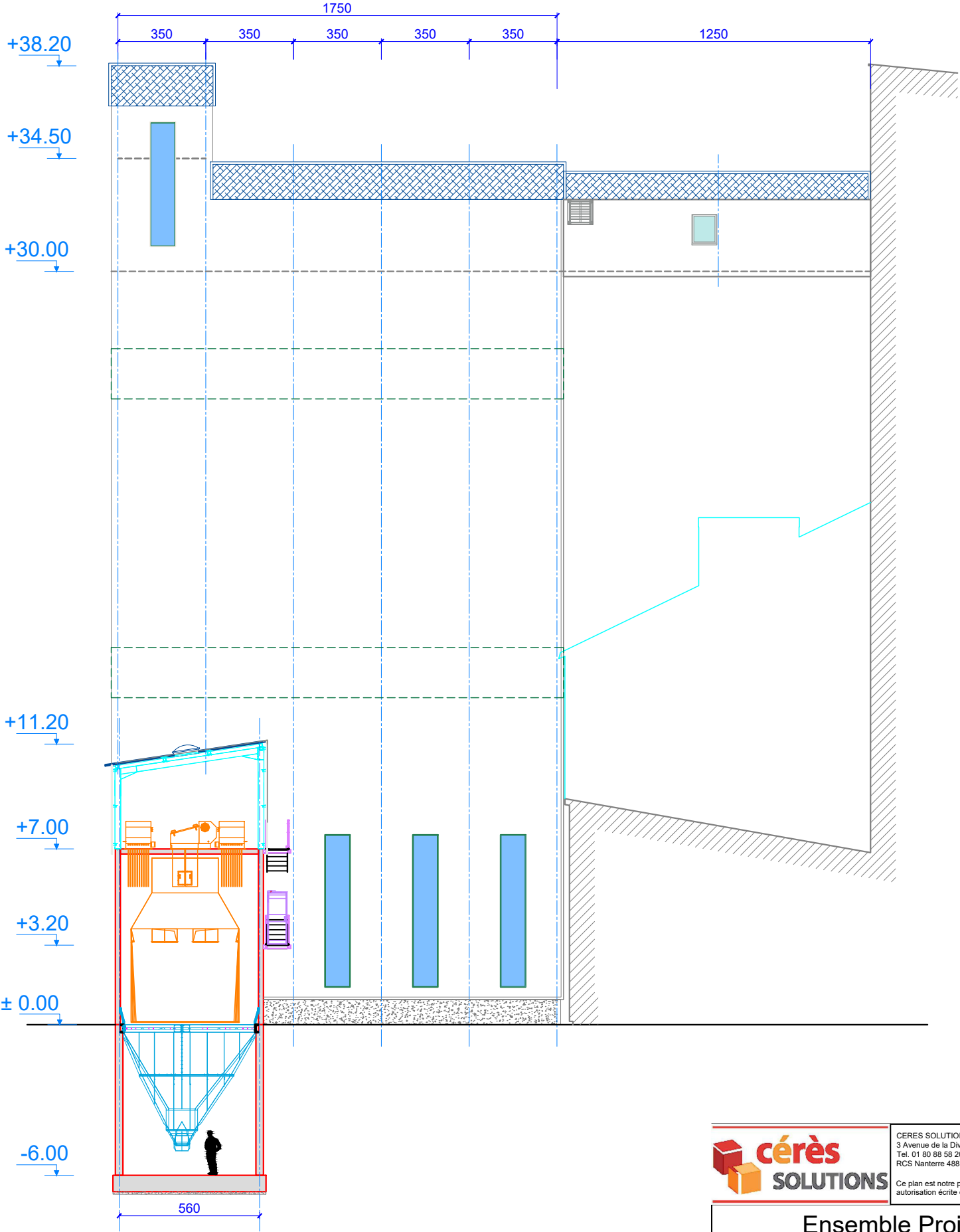
Ce plan est notre propriété exclusive. Il ne peut-être copié ou communiqué sans autorisation écrite de notre part.


Ensemble Projet		300	A
24016 MICHEL	Ensemble Toiture		8
Tour Dosage / Stockage	APD	29 08 25	1/150 A3 PM

Coupe AA



Coupe BB





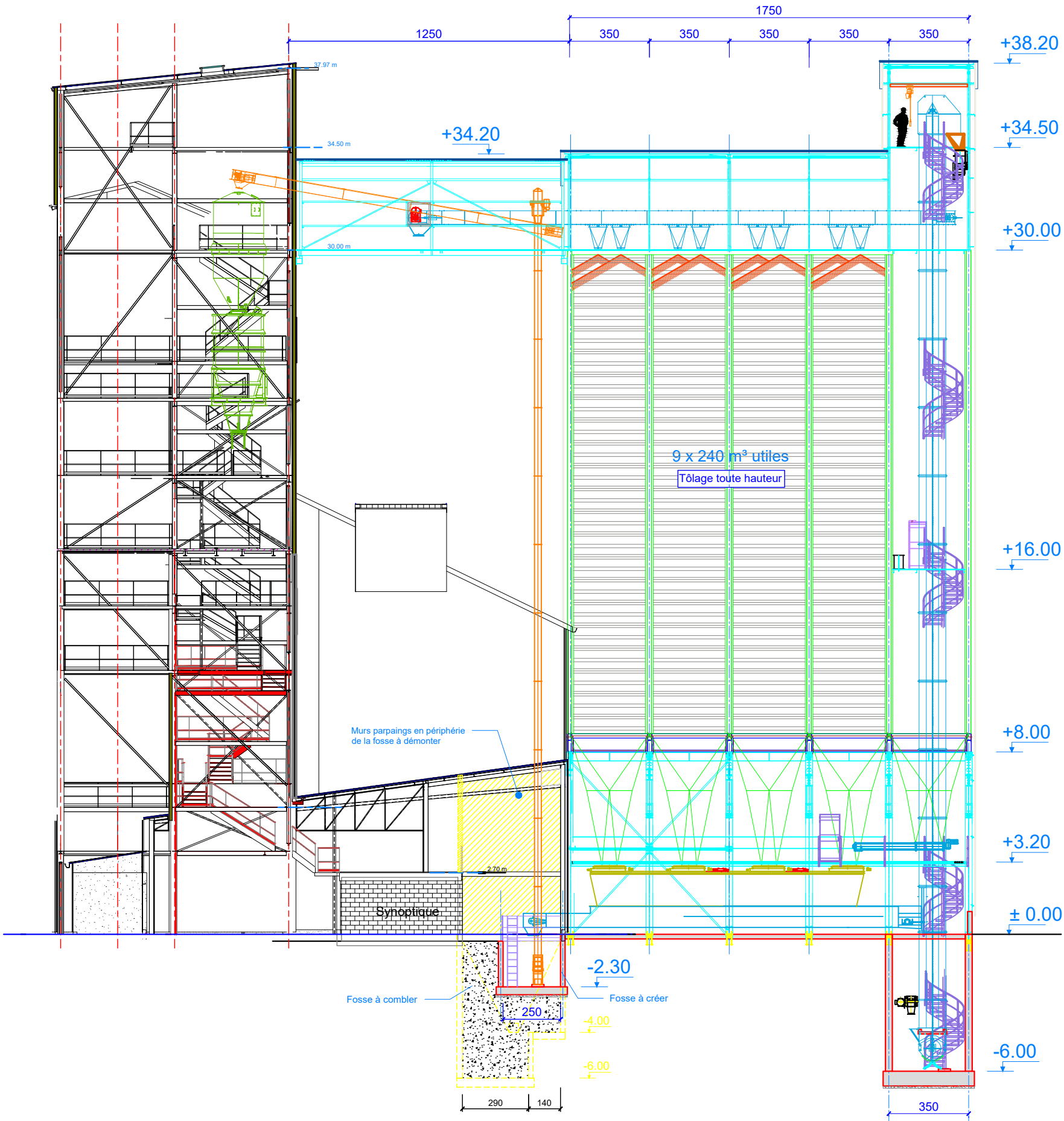
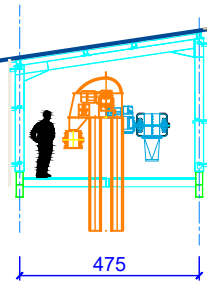
CERES SOLUTIONS - SARL au capital de 100.000 Euros
3 Avenue de la Division Leclerc - 92160 ANTONY
Tel. 01 80 88 58 20 / Fax : 01 80 88 58 21 / Email : contact@ceres-solutions.com
RCS Nanterre 488 041 211 - Code APE 7112B - SIRET 488 041 211 00027

Ce plan est notre propriété exclusive. Il ne peut-être copié ou communiqué sans autorisation écrite de notre part.

Ensemble Projet		300	A	
24016 MICHEL	Coupes AA - BB		9	
Tour Dosage / Stockage	APD	29 08 25	1/200	A3 PM

Coupe CC

Coupe sur Galerie



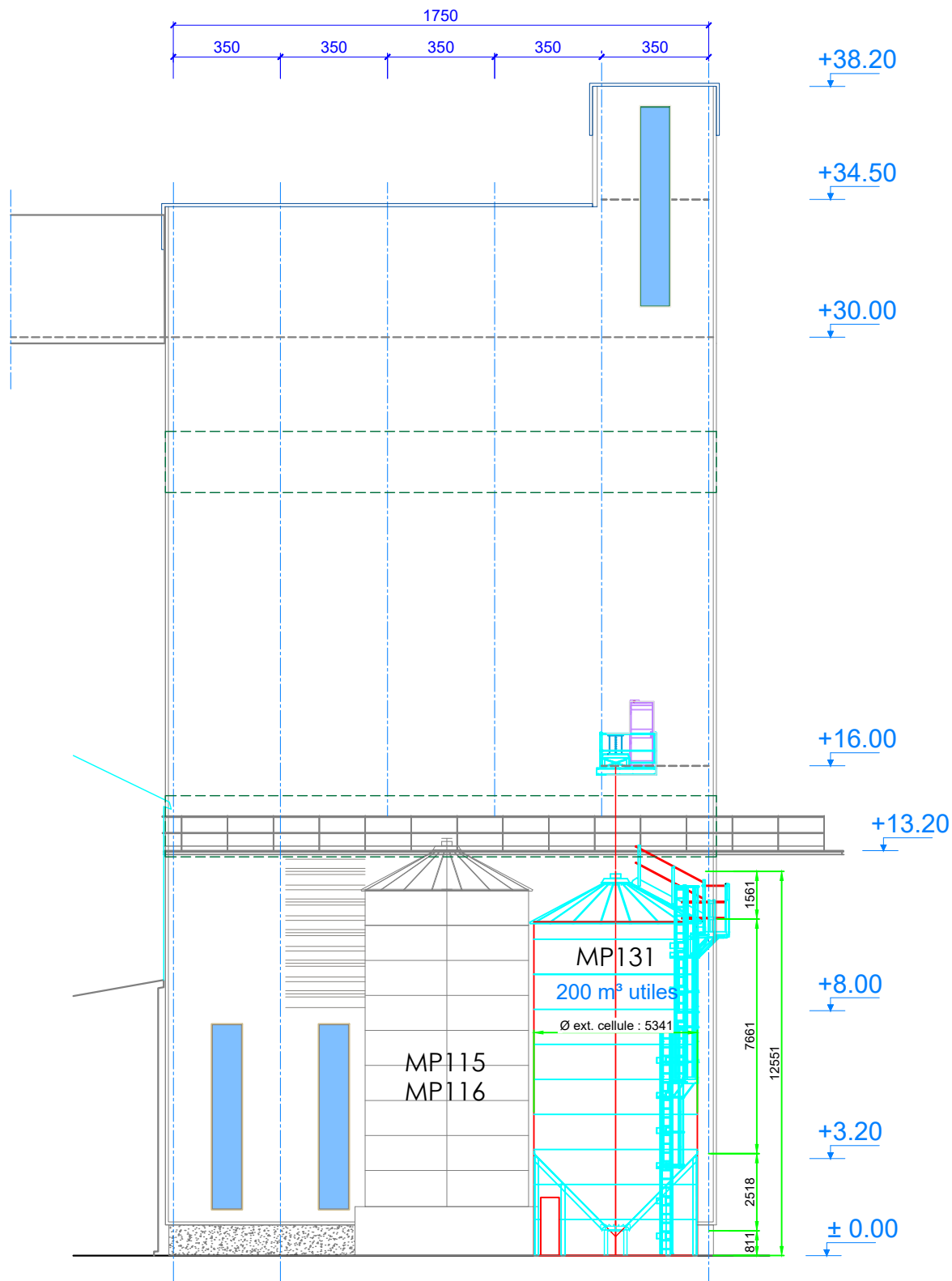


CERES SOLUTIONS - SARL au capital de 100.000 Euros
3 Avenue de la Division Leclerc - 92160 ANTONY
Tel. 01 80 88 58 20 / Fax : 01 80 88 58 21 / Email : contact@ceres-solutions.com
RCS Nanterre 488 041 211 - Code APE 7112B - SIRET 488 041 211 00027

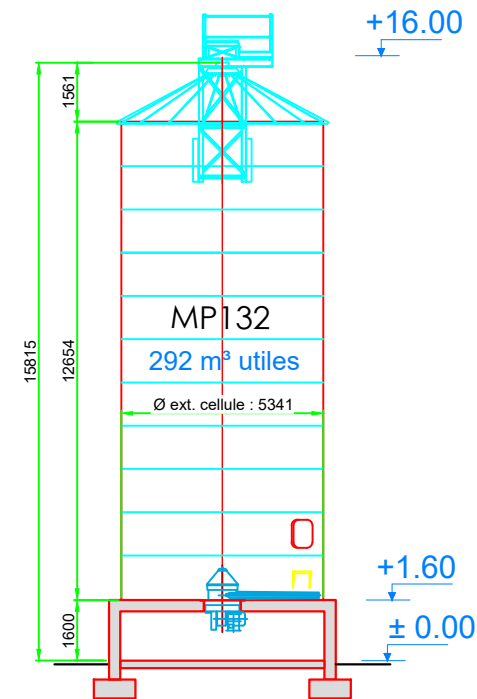
Ce plan est notre propriété exclusive. Il ne peut-être copié ou communiqué sans autorisation écrite de notre part.


Ensemble Projet		300	A
24016 MICHEL	Coupe CC		10
Tour Dosage / Stockage	APD	29 08 25	1/200 A3 PM

Coupe DD



Coupe EE



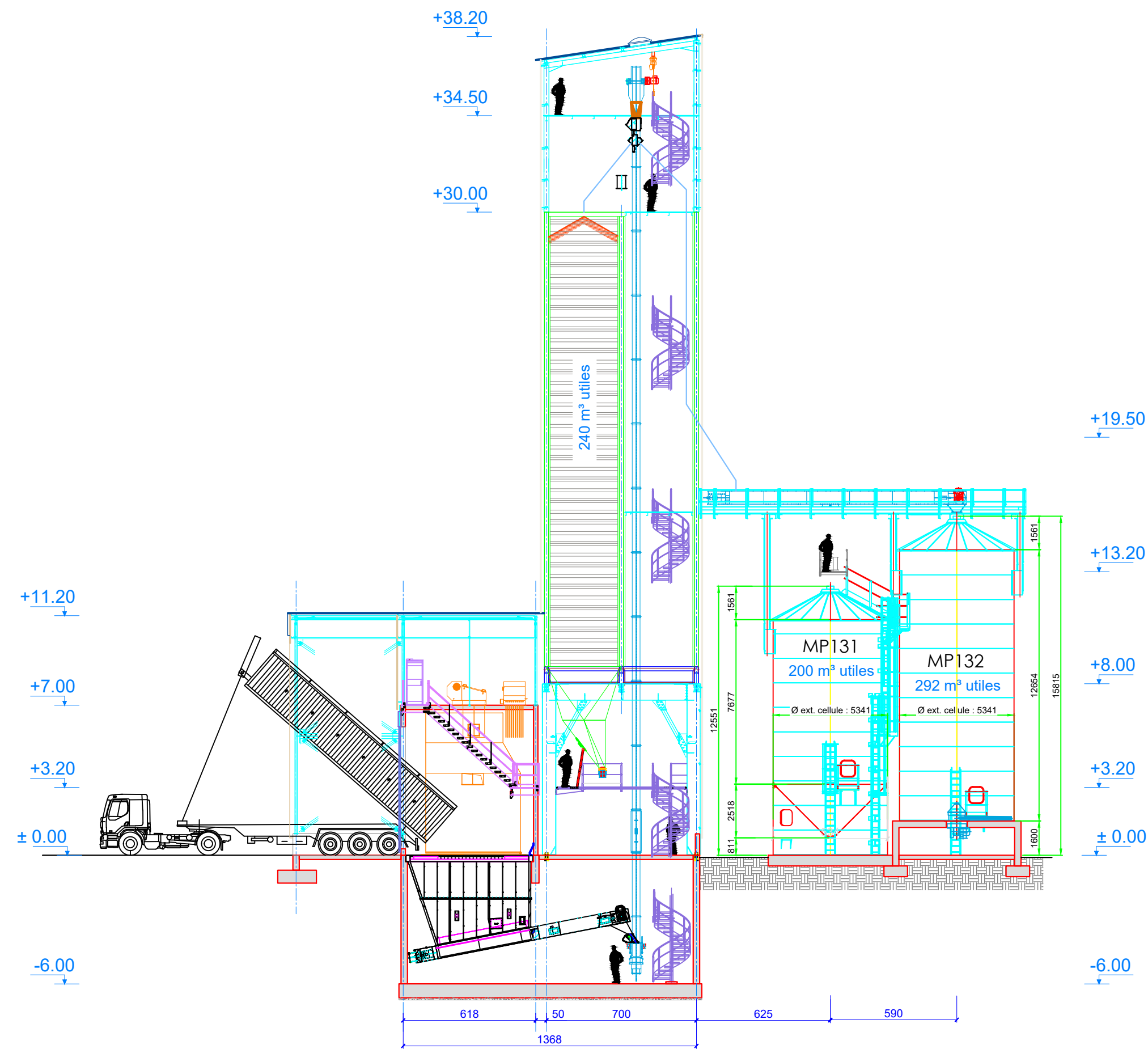


CERES SOLUTIONS - SARL au capital de 100.000 Euros
3 Avenue de la Division Leclerc - 92160 ANTONY
Tel. 01 80 88 58 20 / Fax : 01 80 88 58 21 / Email : contact@ceres-solutions.com
RCS Nanterre 488 041 211 - Code APE 7112B - SIRET 488 041 211 00027

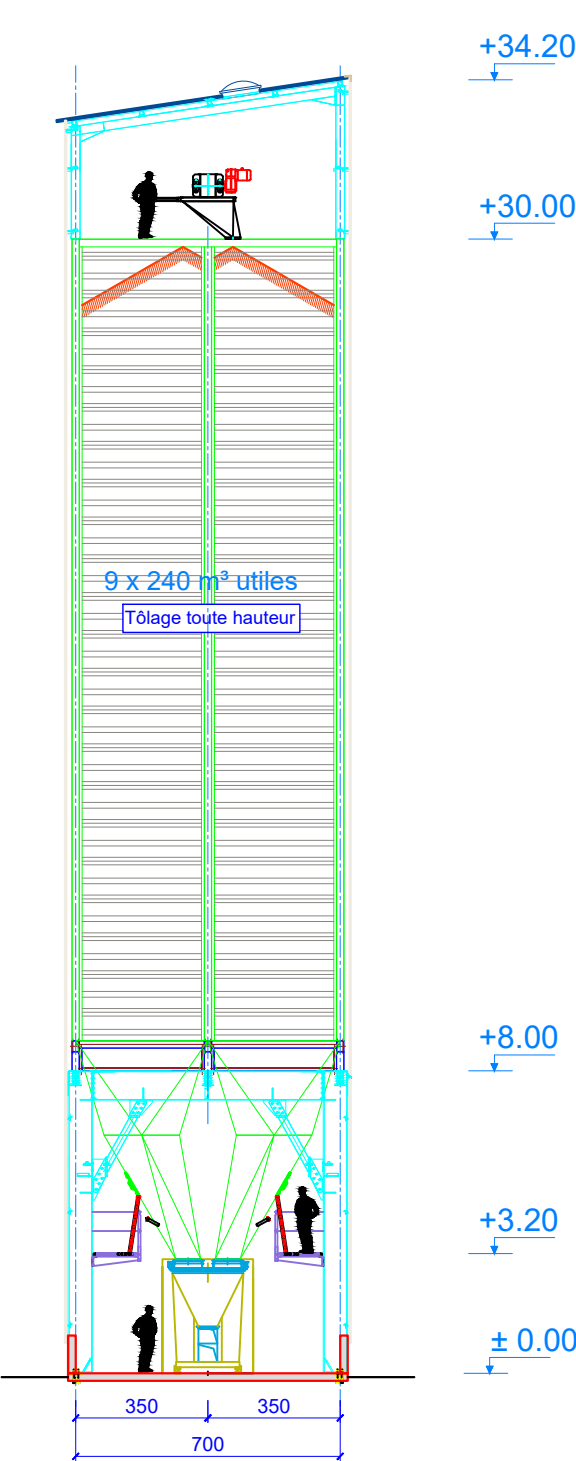
Ce plan est notre propriété exclusive. Il ne peut-être copié ou communiqué sans autorisation écrite de notre part.

Ensemble Projet		300	A
24016 MICHEL	Coupes DD - EE		11
Tour Dosage / Stockage	APD	29 08 25	1/200 A3 PM

Coupe FF



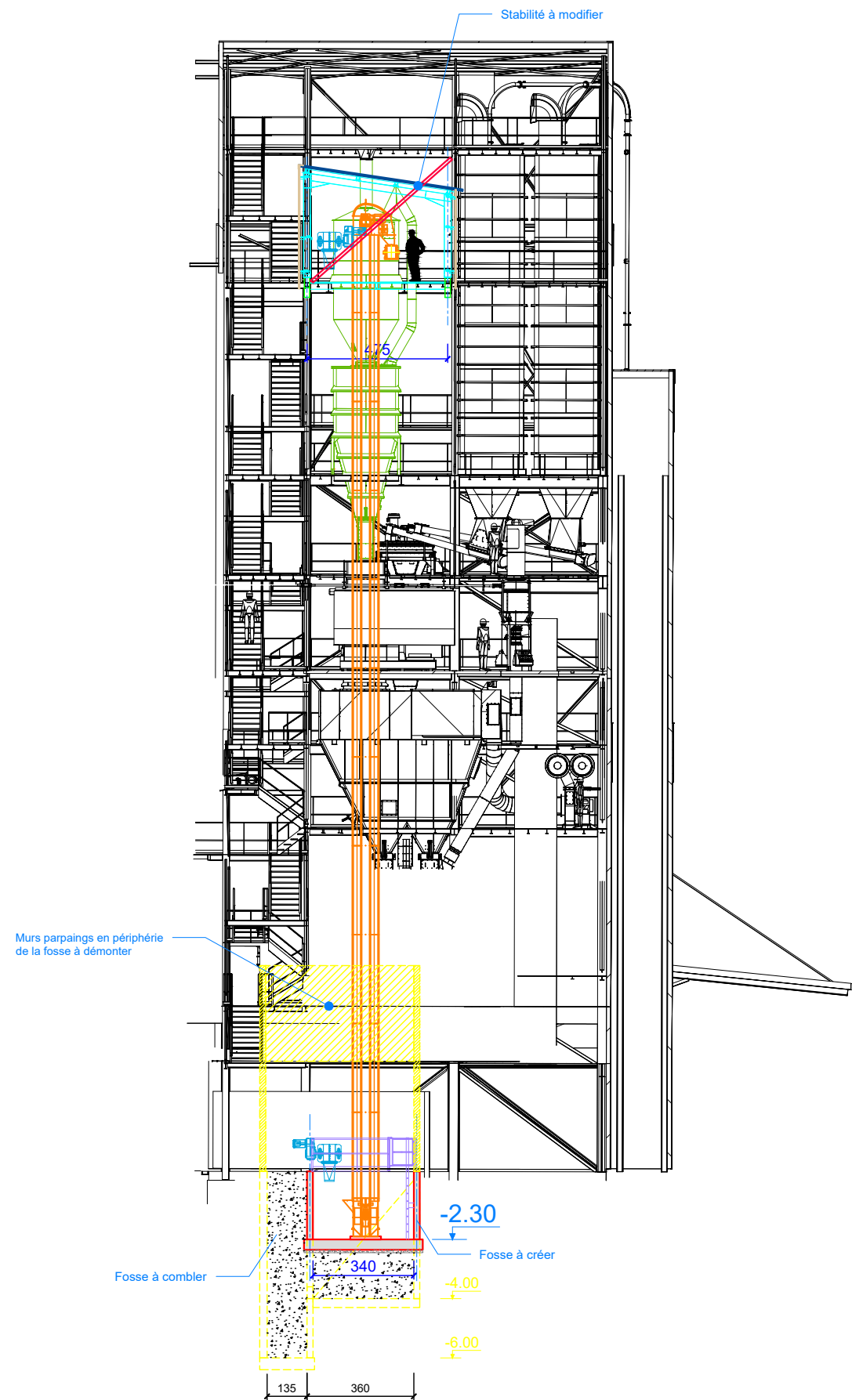
Coupe GG



CERES SOLUTIONS - SARL au capital de 100.000 Euros
3 Avenue de la Division Leclerc - 92160 ANTONY
Tel. 01 80 88 58 20 / Fax : 01 80 88 58 21 / Email : contact@ceres-solutions.com
RCS Nanterre 488 041 211 - Code APE 7112B - SIRET 488 041 211 00027
Ce plan est notre propriété exclusive. Il ne peut-être copié ou communiqué sans autorisation écrite de notre part.

Ensemble Projet		300	A
24016 MICHEL	Coupes FF - GG		12
Tour Dosage / Stockage	APD	29 08 25	1/200 A3 PM

Coupe HH



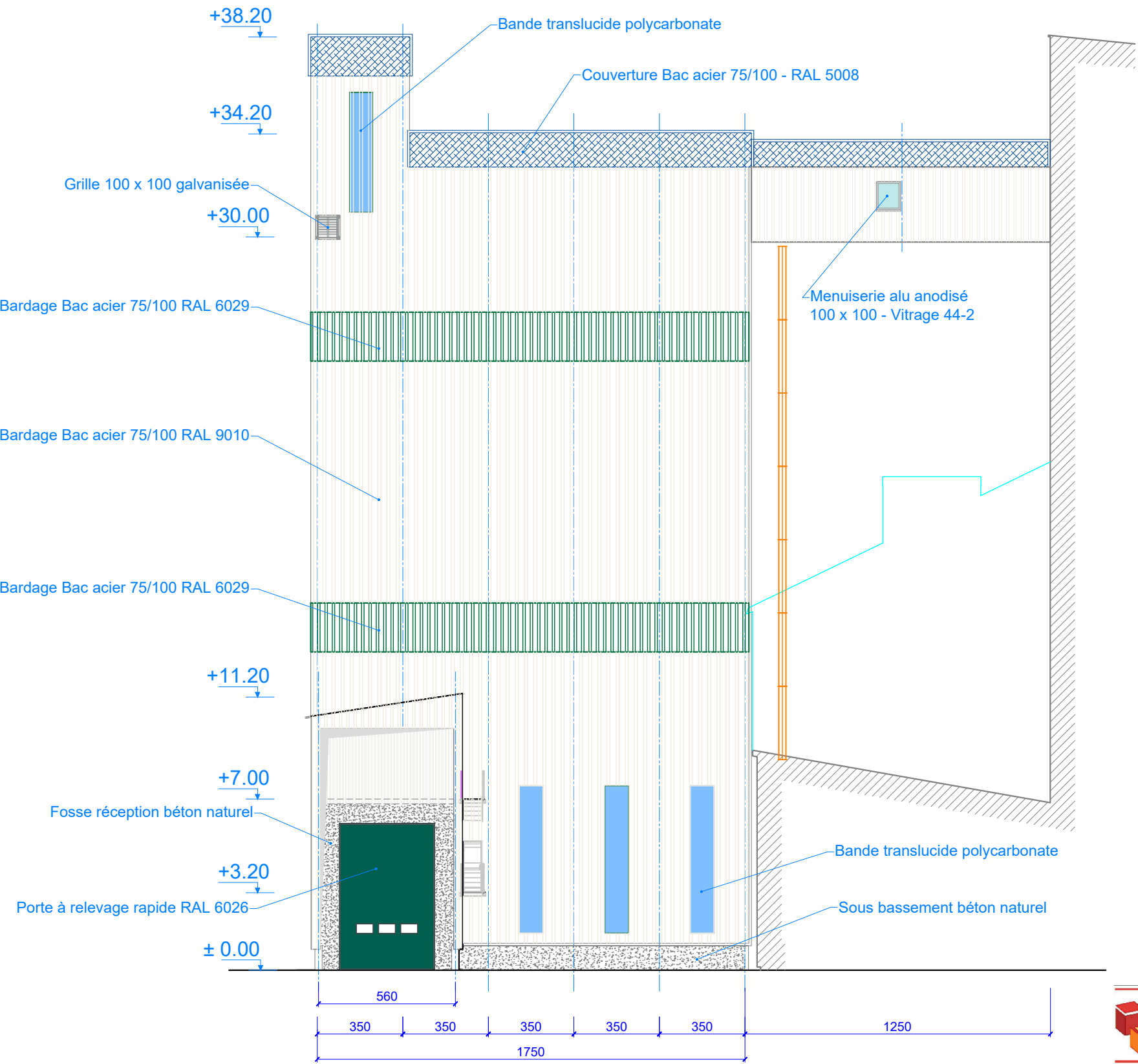


CERES SOLUTIONS - SARL au capital de 100.000 Euros
3 Avenue de la Division Leclerc - 92160 ANTONY
Tel. 01 80 88 58 20 / Fax : 01 80 88 58 21 / Email : contact@ceres-solutions.com
RCS Nanterre 488 041 211 - Code APE 7112B - SIRET 488 041 211 00027

Ce plan est notre propriété exclusive. Il ne peut-être copié ou communiqué sans autorisation écrite de notre part.

Ensemble Projet		300		A	
24016 MICHEL		Coupe HH		13	
Tour Dosage / Stockage	APD	29 08 25	1/200	A3	PM

Façade Nord



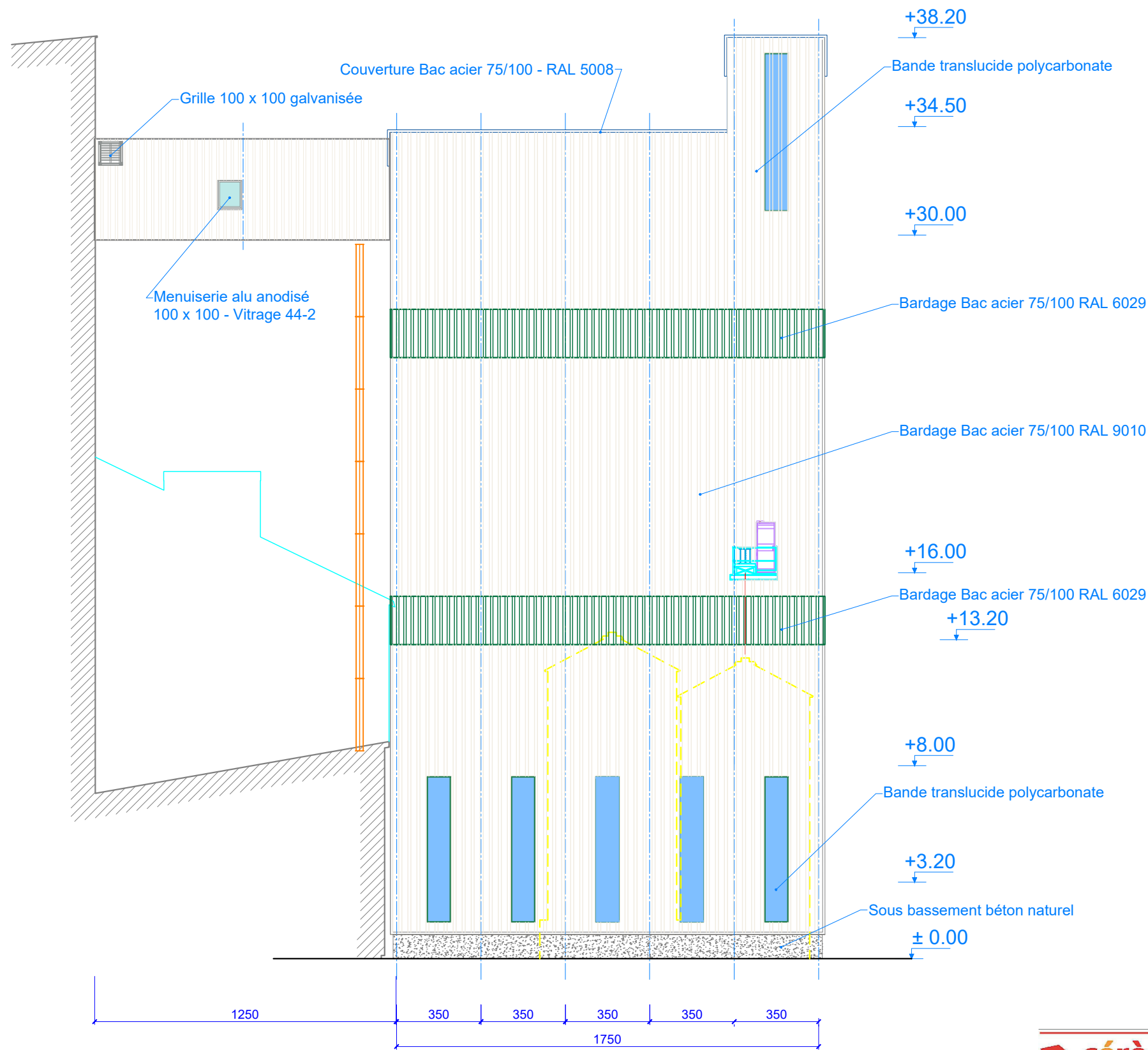



CERES SOLUTIONS - SARL au capital de 100.000 Euros
3 Avenue de la Division Leclerc - 92160 ANTONY
Tel. 01 80 88 58 20 / Fax : 01 80 88 58 21 / Email : contact@ceres-solutions.com
RCS Nanterre 488 041 211 - Code APE 7112B - SIRET 488 041 211 00027

Ce plan est notre propriété exclusive. Il ne peut-être copié ou communiqué sans autorisation écrite de notre part.

Ensemble Projet		300	A
24016 MICHEL	Façade Nord		14
Tour Dosage / Stockage	APD	29 08 25	1/200 A3 PM

Façade Sud



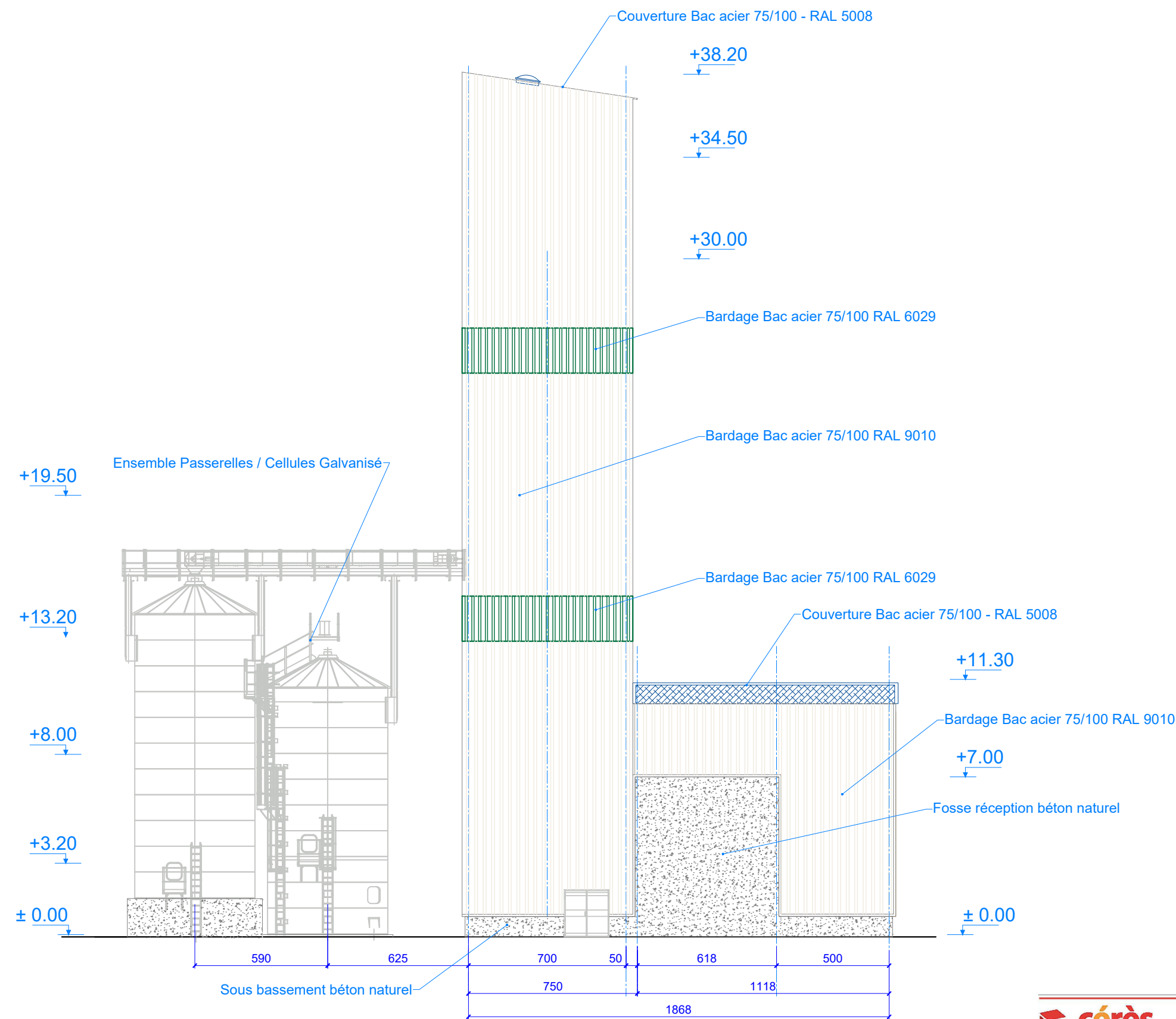



CERES SOLUTIONS - SARL au capital de 100.000 Euros
3 Avenue de la Division Leclerc - 92160 ANTONY
Tel. 01 80 88 58 20 / Fax : 01 80 88 58 21 / Email : contact@ceres-solutions.com
RCS Nanterre 488 041 211 - Code APE 7112B - SIRET 488 041 211 00027

Ce plan est notre propriété exclusive. Il ne peut-être copié ou communiqué sans autorisation écrite de notre part.

Ensemble Projet		300	A
24016 MICHEL	Façade Sud		15
Tour Dosage / Stockage	APD	29 08 25	1/200 A3 PM

Façade Est



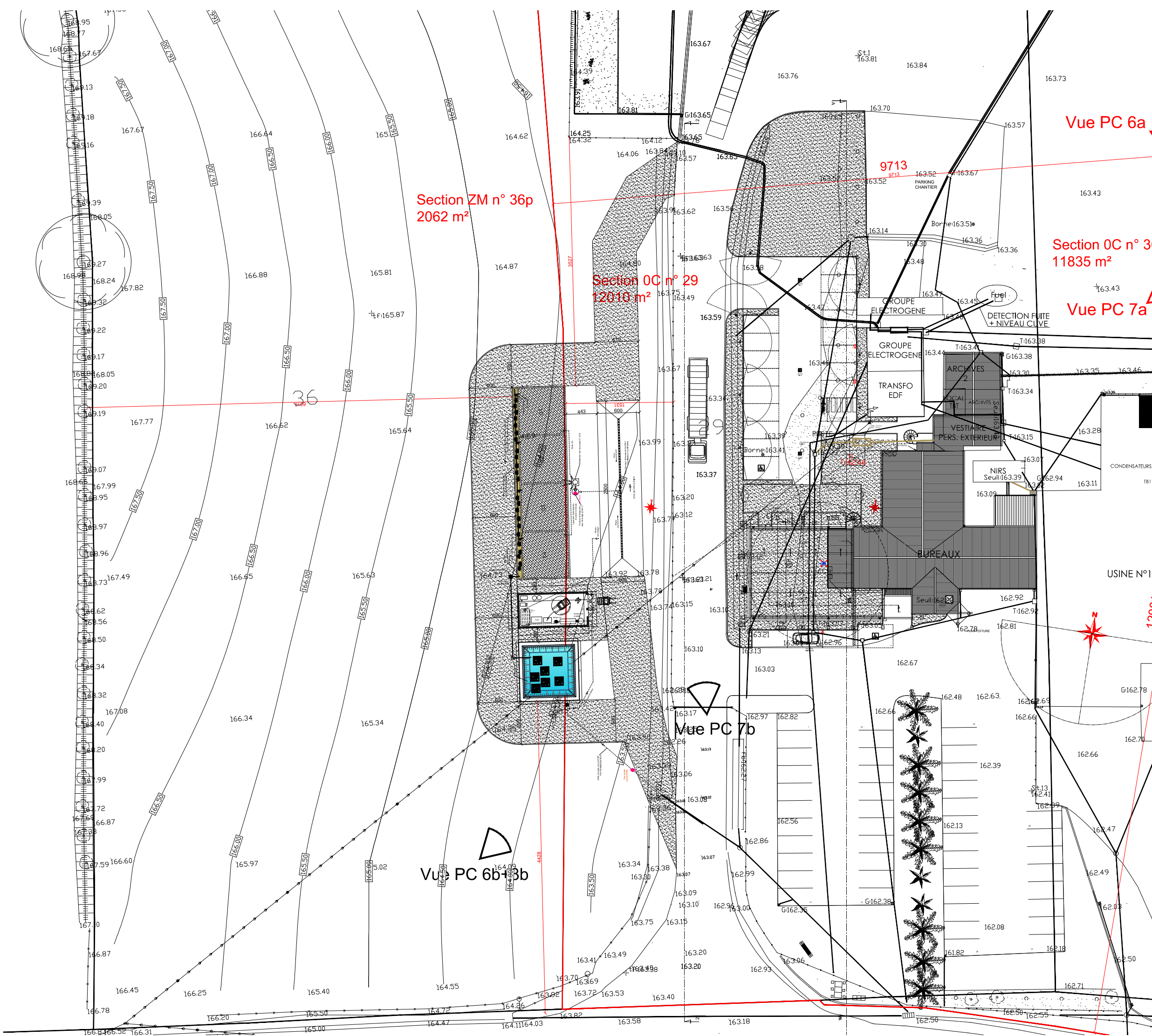




CERES SOLUTIONS - SARL au capital de 100.000 Euros
3 Avenue de la Division Leclerc - 92160 ANTONY
Tel. 01 80 88 58 20 / Fax : 01 80 88 58 21 / Email : contact@ceres-solutions.com
RCS Nanterre 488 041 211 - Code APE 7112B - SIRET 488 041 211 00027

Ce plan est notre propriété exclusive. Il ne peut-être copié ou communiqué sans autorisation écrite de notre part.

Ensemble Projet		300	A
24016 MICHEL	Façade Est		16
Tour Dosage / Stockage	APD	29 08 25	1/200 A3 PM

Plan implantation de la station de lavage et de désinfection des véhicules



 11 Bis rue du Calvaire 35140 GOSNE contact@ggr-architecture.fr 06.80.13.05.66	Maitre d'ouvrage : Ets MICHEL (Nutrition Animale)		PC 2
	CONSTRUCTION D'UNE STATION DE LAVAGE	Les Hauts Rochers 35133 St GERMAIN EN COGLES	DATE : MAI 2024
	PLAN DE MASSE PARTIEL PROJET		 Signature de l'architecte
	ECHELLE 1 / 500 e		